

Installationsanleitung für das Installieren des „network-defense CA- Certificate“ auf einen iPad

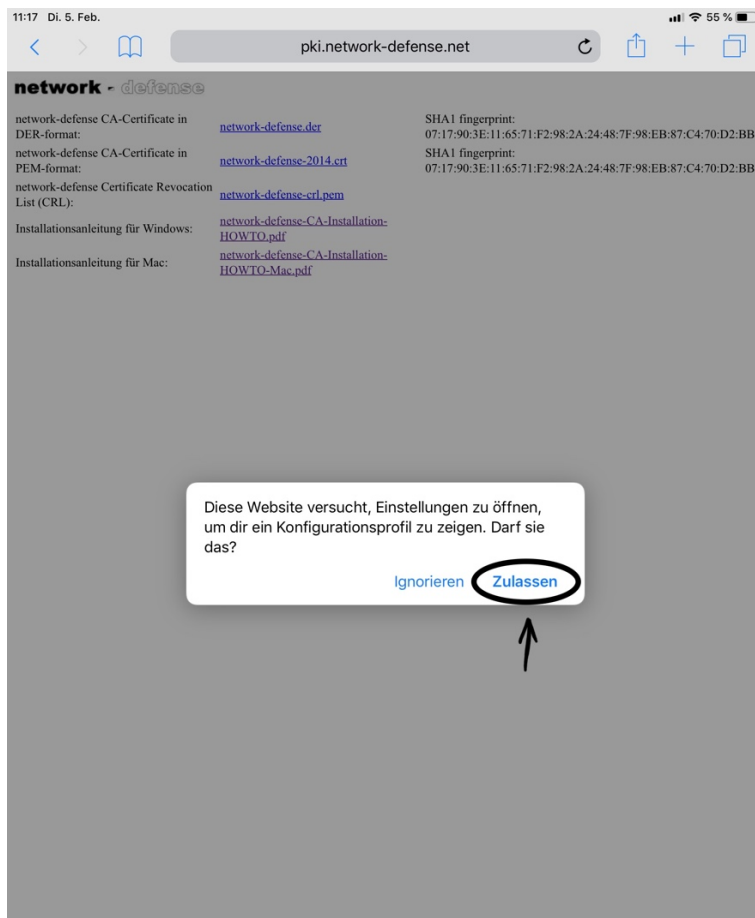
Installation eines CA-Zertifikat auf einem iPad

Zuerst öffnen Sie in Safari die Webseite <http://pki.network-defense.net>.



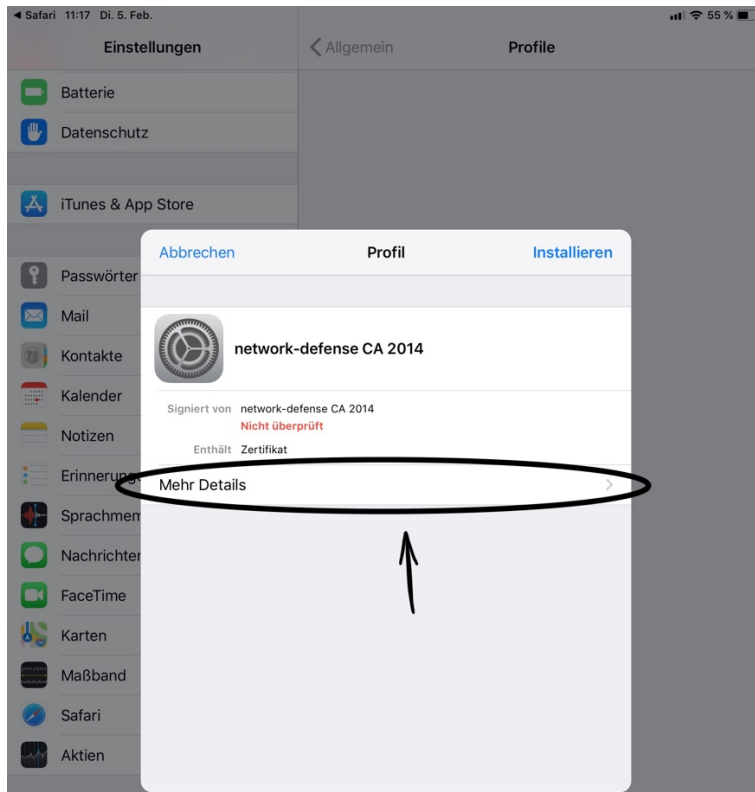
Danach klicken Sie auf den Link „network-defense-2014.crt“ bei „network-defense CA-Certificate in PEM-format“:

Hierbei erscheint die Warnmeldung „Diese Webseite versucht, Einstellungen zu öffnen, um dir ein Konfigurationsprofil zu zeigen. Darf sie das?“ Hier muss auf „Zulassen“ geklickt werden.

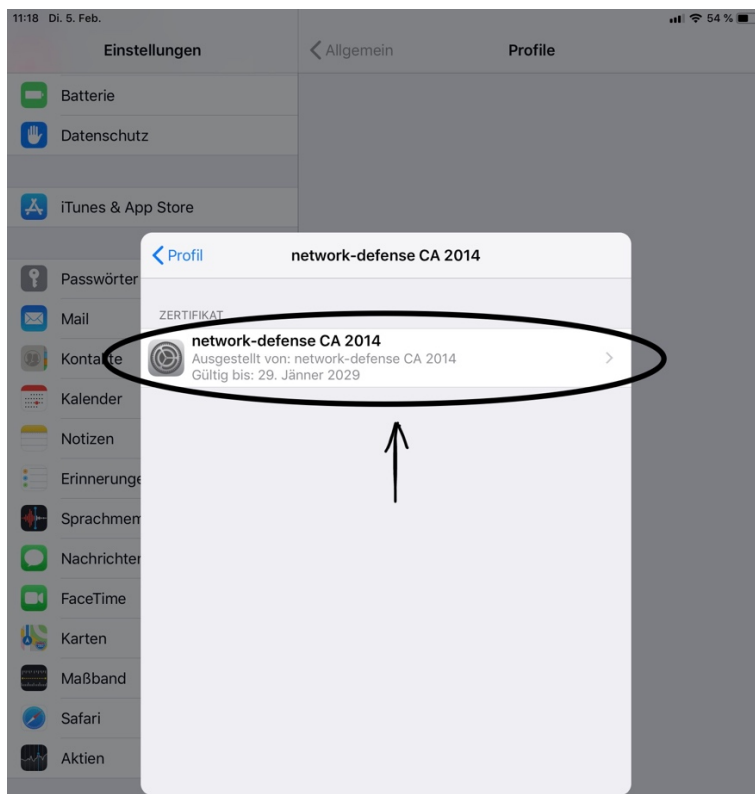


Es erscheint folgende Übersicht:

Installation eines CA-Zertifikat auf einem iPad

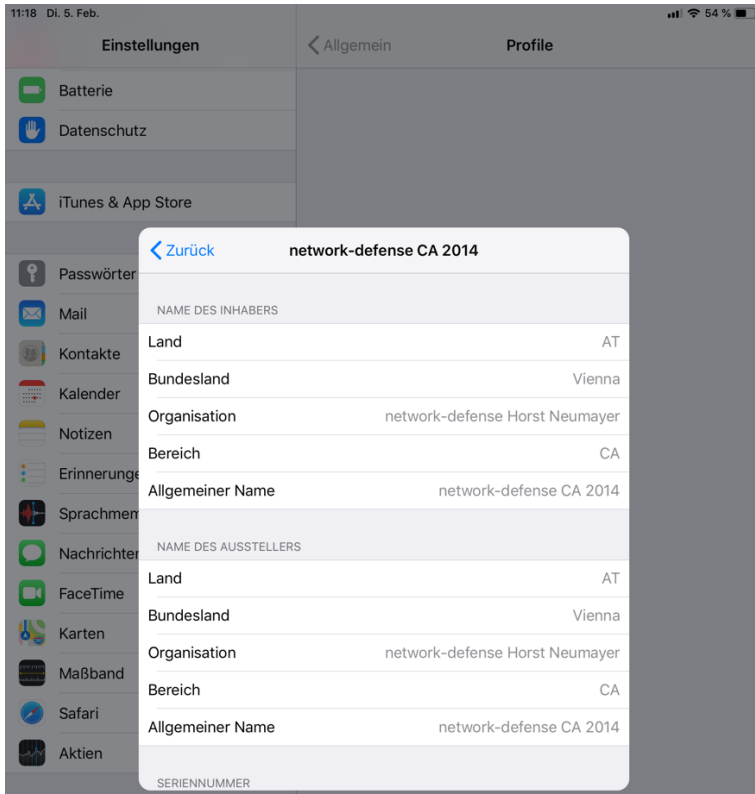


Bevor Sie auf „Installieren“ klicken, vergewissern Sie sich bitte, dass der Fingerprint des Zertifikates mit dem Fingerprint der Seite <http://pki.network-defense.net> übereinstimmt. Hierzu klicken Sie auf „Mehr Details“

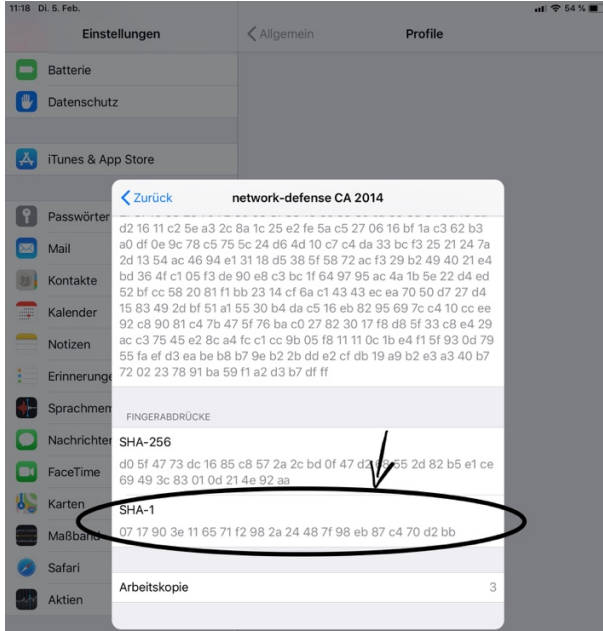


und klicken jetzt auf das „network-defense CA 2014“.

Installation eines CA-Zertifikat auf einem iPad



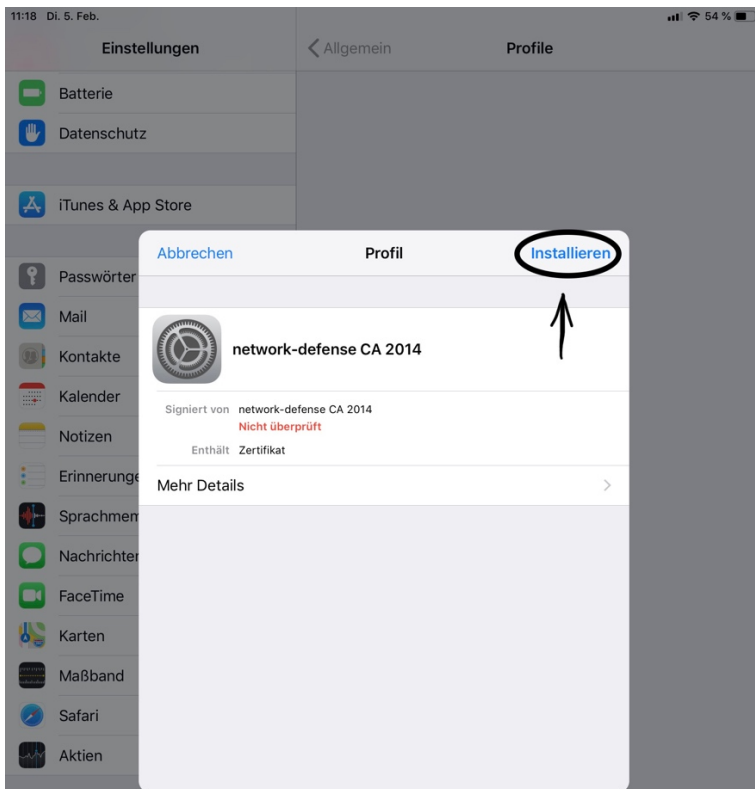
Jetzt scrollen Sie ganz nach unten. Dabei erscheint ein Eintrag „SHA-1“ in der Sektion „Fingerabdrücke“.



Installation eines CA-Zertifikat auf einem iPad

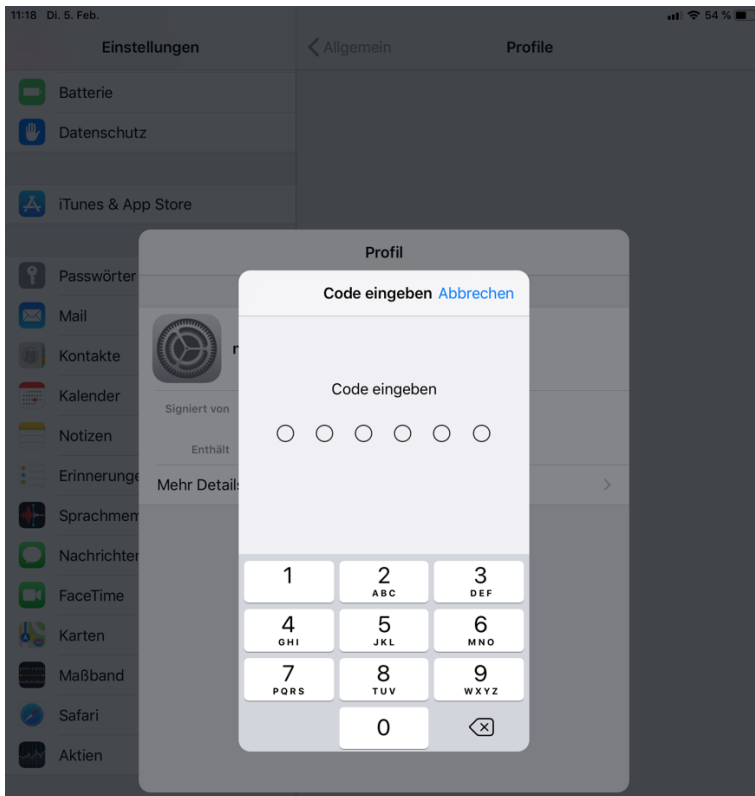


Dieser muss mit dem Fingerprint der Webseite übereinstimmen. Sollte dieser nicht übereinstimmen, brechen Sie bitte die Installation sofort ab. Stimmt der Fingerprint überein, klicken Sie bitte auf den Pfeil links oben, um zurück zu kommen. Jetzt noch auf „Profil“ und auf „Installieren“ klicken.

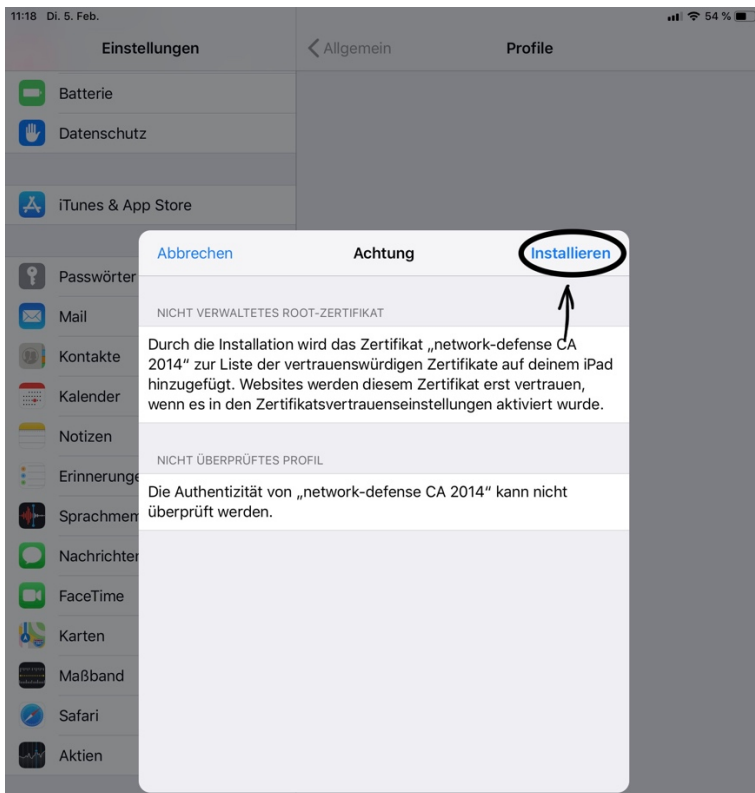


Sollten sie einen Code zum Entsperren eingerichtet haben, werden Sie jetzt nach diesem gefragt.

Installation eines CA-Zertifikat auf einem iPad

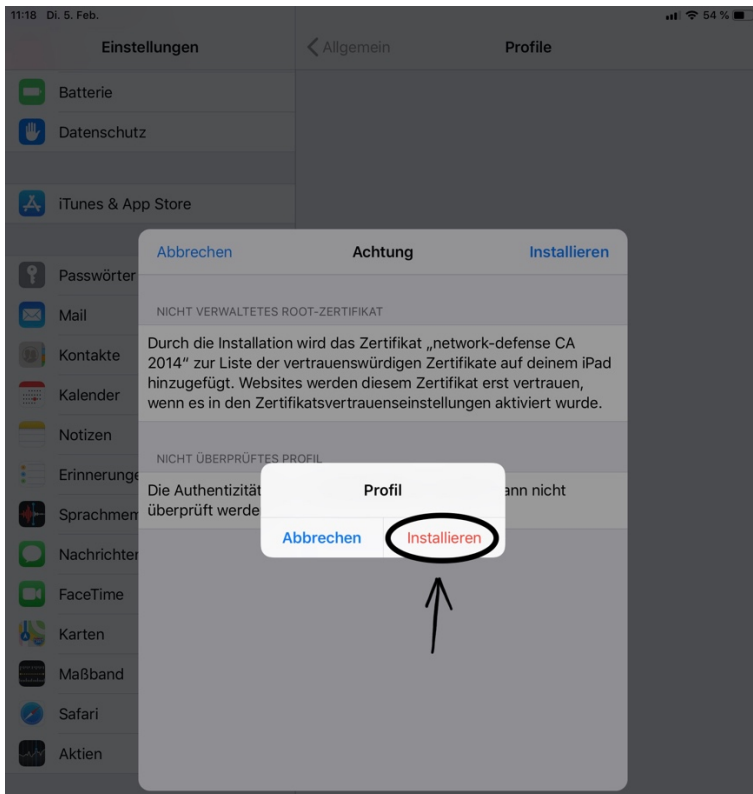


Geben Sie diesen jetzt ein. Es erscheint eine weitere Warnung, dass dies ein nicht verwaltetes root-Zertifikat ist.

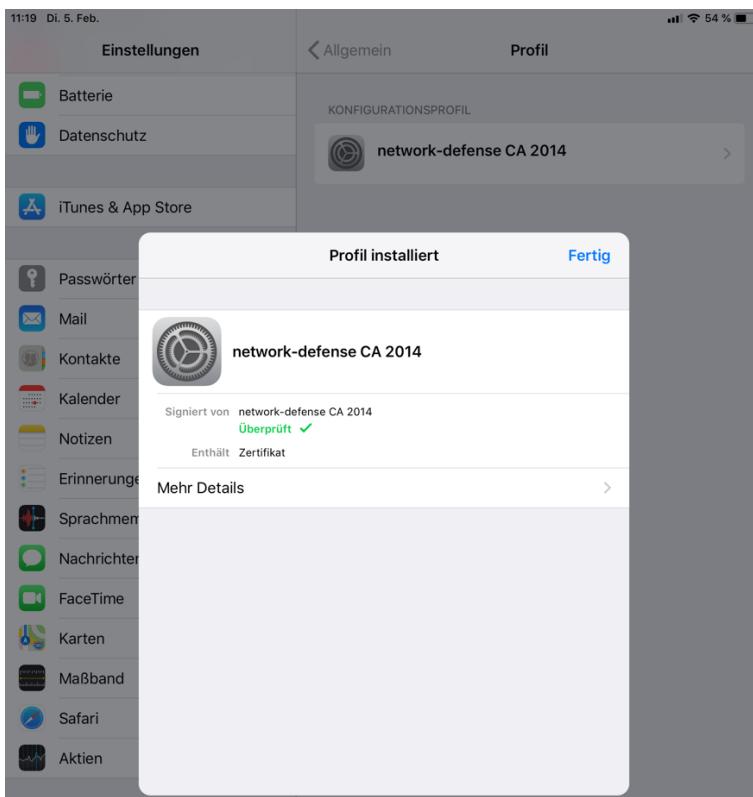


Durch einen Klick auf „Installieren“, erscheint eine weitere Abfrage.

Installation eines CA-Zertifikat auf einem iPad



Hier klicken Sie wieder auf „Installieren“.
Jetzt sollte folgende Meldung erscheinen:



Mit einem abschließenden Klick auf „Fertig“, ist die Installation des „network-defense CA-Certificate“ abgeschlossen.